

技术资料

CAV01

流通式安装支架，用于安装光学传感器



应用

流通式安装支架 CAV01 适合安装在旁通管道中进行多参数测量，例如 SAC₂₅₄、TOCeq、CODeq、BODeq、DOCeq、浊度、含固量、色度（APHA Hazen）和硝氮，应用场合如下：

- 饮用水处理和饮用水网络监测
- 饮用水生产中各测量点的质量控制
- 管道水质监测
- 工艺用水处理和监测
- 冷却水和冷凝液监测
- 市政污水和工业废水监测
- 曝气池控制

优势

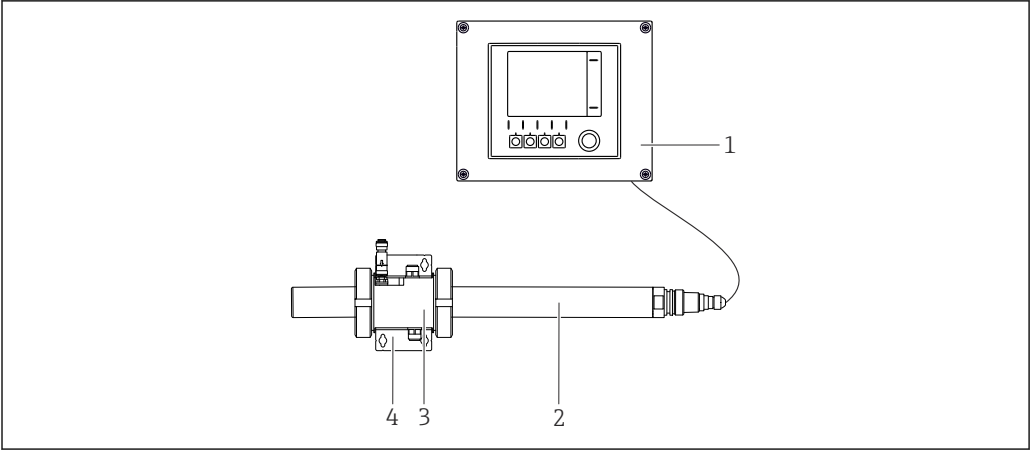
- 维护间隔时间更长：优化设计的自动压缩空气清洗系统有效延长维护周期

- 最大限度减少水样流失：在低样品流量条件下保证精确测量
- 坚固耐用的结构设计：最大耐压 6 bar (87 psi)，最高耐温 50 °C (122 °F)
- 全兼容：能够与不同光程的 Memosens Wave CAS80E 和 Viomax CAS51D 搭配使用
- 安装简便：预安装有墙装架，传感器安装方向固定
- 维护快捷：免工具拆卸，维护快捷简单

功能与系统设计

测量系统

- 整套测量系统包括:
- 传感器, 例如 Memosens Wave CAS80E 或 Viomax CAS51D
 - Liquiline CM44x 多通道变送器
 - 流通式安装支架 CAV01



A0048674

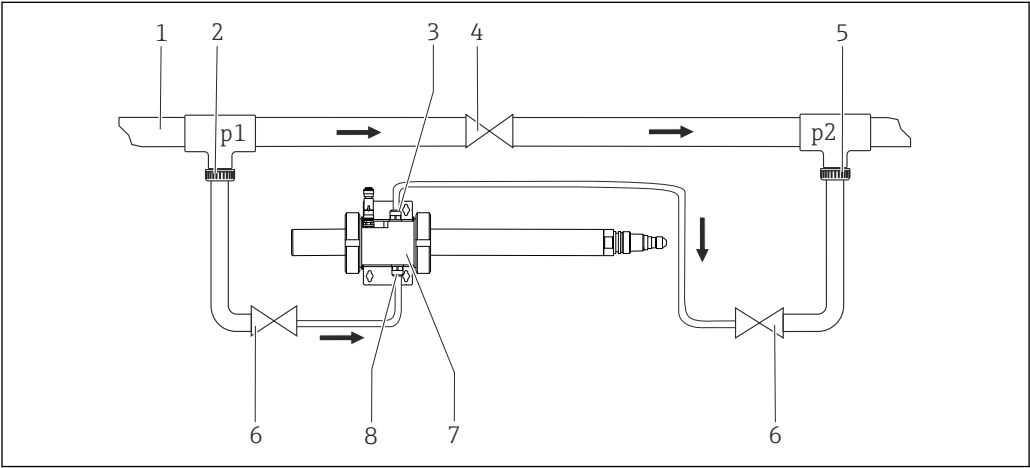
图 1 测量系统

- 1 变送器
- 2 传感器
- 3 流通式安装支架
- 4 安装架

安装

安装方向

在旁通管道中安装安装支架



A0055922

图 2 安装示意图 (以 CAS80E 为例), 箭头标识介质流向

- 1 主工艺管道
- 2 介质取样
- 3 介质排出口
- 4 调节截止阀或节流孔板
- 5 介质回流
- 6 调节截止阀
- 7 流通式安装支架
- 8 介质流入口
- p1 压力
- p2 压力

为了使介质流过带旁通管道的安装支架，必须保证压力 p_1 高于压力 p_2 。主工艺管道的旁通管道无需采取增压措施（无回流介质）。

在敞开式出水口管道中安装支架

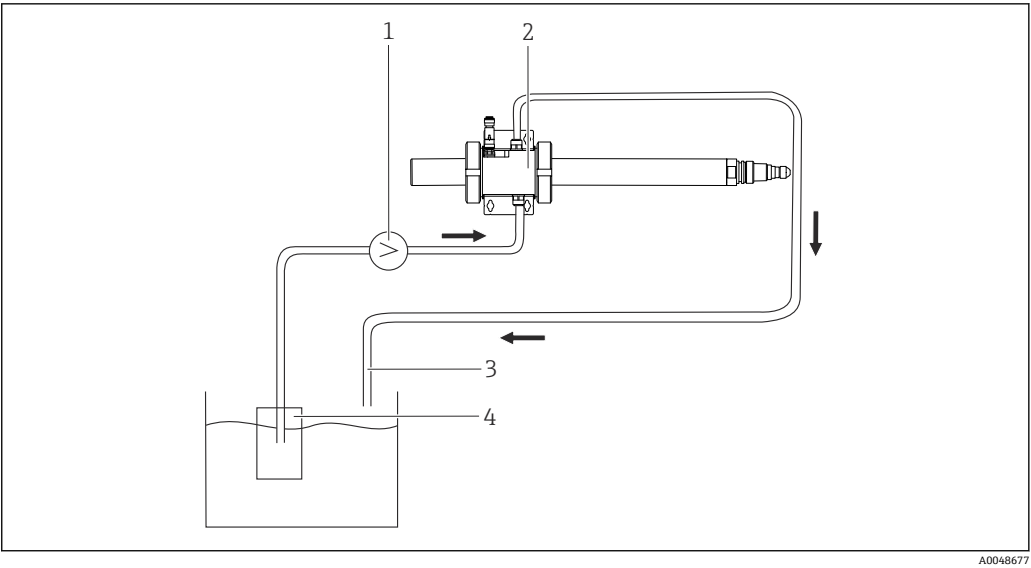


图 3 安装示意图（敞开式出水口，以 CAS80E 为例），箭头标识介质流向

- 1 泵
- 2 流通式安装支架
- 3 敞开式出水口
- 4 过滤单元

这是旁通管道安装的替代解决方案，水样直接进入过滤单元，随后经由安装支架的敞开式出水口排出。

环境条件

环境温度范围 0 ... 60 °C (32 ... 140 °F)

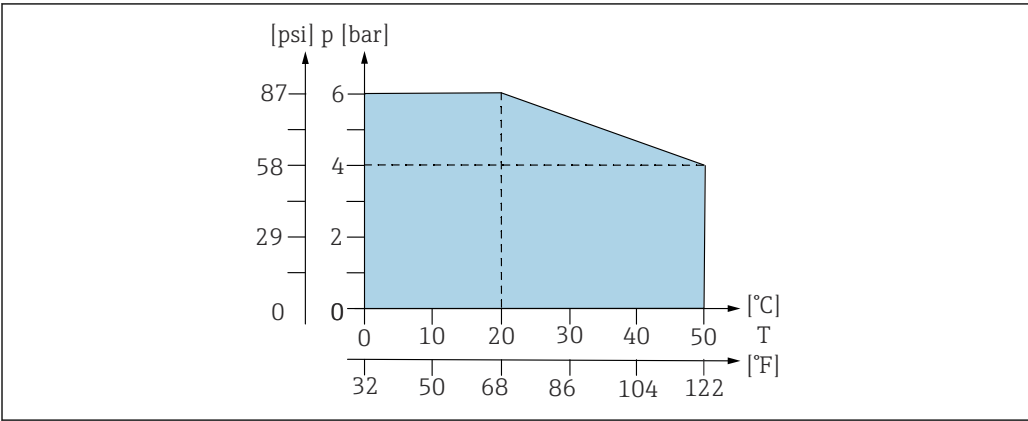
过程条件

过程温度范围 0 ... 50 °C (32 ... 122 °F)

压力范围

- 最大 6 bar (87 psi)，20 °C (68 °F)时
- 最大 4 bar (58 psi)，50 °C (122 °F)时

温压曲线



A0047201

图 4 温压曲线

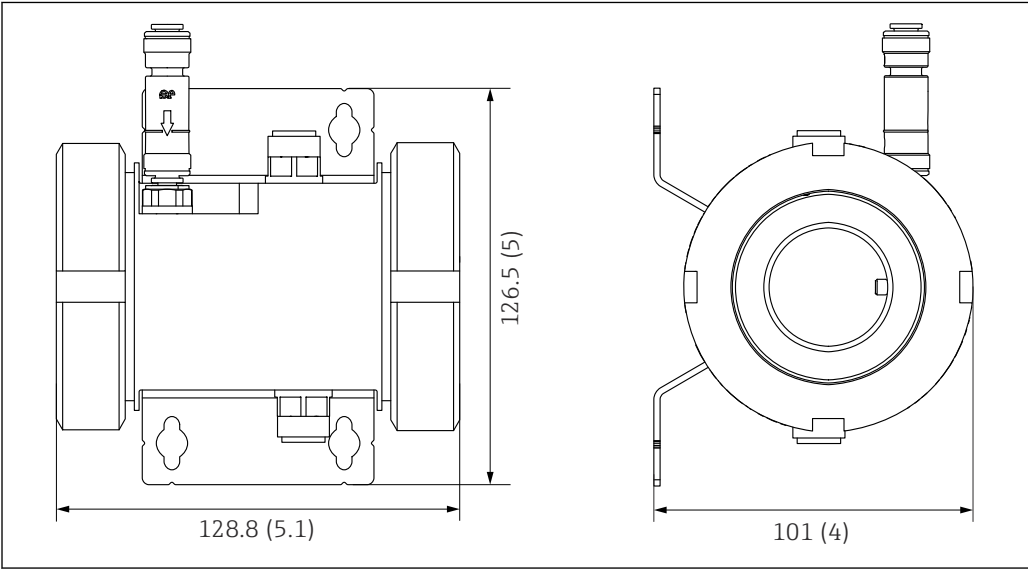
限流值

限流值取决于安装的传感器及其特性。以水为被测介质的数据如下。

- 最小 100 ml/h (0.026 gal/h)
- 最大 10 l/h (2.64 gal/h)

机械结构

外形尺寸



A0047081

图 5 外形尺寸示意图；单位：mm (in)

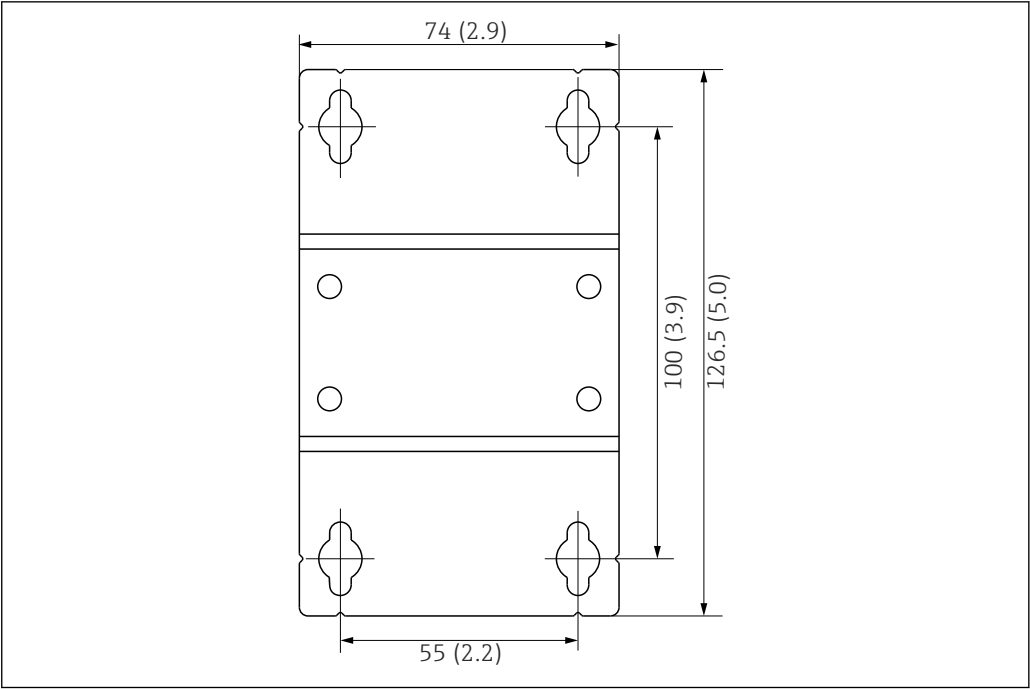


图 6 墙装架外形尺寸示意图；单位：mm (in)

| | |
|------|---|
| 重量 | 1.48 kg (3.26 lb) |
| 材质 | 接液部件材质 外壳：POM-C O 型圈：EPDM 其他部件：不锈钢 1.4404、PTFE |
| 过程连接 | POM G1/4" DN6/8（针对外径 8 mm (0.31 in)的软管） |


证书和认证

产品证书与认证的最新信息进入产品主页查询（www.endress.com）：

1. 点击“产品筛选”按钮，或在搜索栏中直接输入基本型号，选择所需产品。
2. 打开产品主页。
3. 选择[资料下载](#)。

订购信息

| | |
|---------------------|--|
| 供货清单 | 供货清单如下： <ul style="list-style-type: none">■ 设备（订购型号）■ POM G1/4"过程连接（选配）■ 《操作手册》 |
| 产品主页 | www.endress.com/cav01 |
| Configurator 产品选型软件 | <ol style="list-style-type: none">1. 进入产品主页，点击配置按钮。2. 选择 Extended 选型。<ul style="list-style-type: none">↳ Configurator 产品选型软件新窗口打开。 |

3. 在各订购选项中选择所需选型代号，根据实际需求配置设备。
 - ↳ 生成有效完整的设备订货号。
 4. 点击**接受**：将配置完成的产品添加至购物车中。
-  不少产品支持用户下载选定产品型号的 CAD 或 2D 图纸。
5. **CAD**：打开此选项卡。
 - ↳ 显示图纸窗口。在不同视图中进行选择。下载选定格式的图纸文件。

附件

以下为本文档发布时可提供的重要附件。

此处列出的附件兼容文档资料介绍的产品。

1. 不同产品组合面临不同的应用限制。
 - 确保测量点与应用相配，相关工作由测量点操作人员负责。
2. 请注意文档资料中的所有产品信息，特别是技术参数。
3. 未列举附件的详细信息请联系 **Endress+Hauser** 服务部门或当地销售中心。

设备专用附件

过程连接：POM G1/4" DN6/8

中国E+H技术销售www.ainstru.com.cn
电话：18923830905
邮箱：sales@ainstru.com
